

PROJET ÉOLIEN D'OCCEY



Photo : vue prise depuis la D 171
Source : Geophom



Édito

LAURE CREGUT

Cheffe du projet éolien d'Occey

Bonjour à toutes et à tous,

J'ai le plaisir de vous communiquer les avancées du projet éolien d'Occey.

Différentes études sont en cours de réalisation afin d'avoir une bonne connaissance du territoire. Les résultats permettront de vous présenter un projet qui répond au mieux aux enjeux locaux.

Ces derniers mois ont été marqués par une étape importante dans la vie du projet, un partenariat de co-développement a été créé entre les entreprises General Electric et EDP Renewables.

A l'issue des compléments d'études écologiques et paysagères, nous préparerons le dépôt de demande d'autorisation environnementale auprès de l'administration courant 2023.

Vous trouverez dans cette lettre les informations relatives à ce partenariat ainsi que les actualités du projet. Si vous avez d'autres questions ou idées à nous partager, n'hésitez pas à nous en faire part. Mon contact figure au dos de cette lettre.

Bonne lecture et à bientôt!



5 à 8

Éoliennes
d'une puissance
unitaire
de 6.1 MW



1

commune
concernée :
Occey

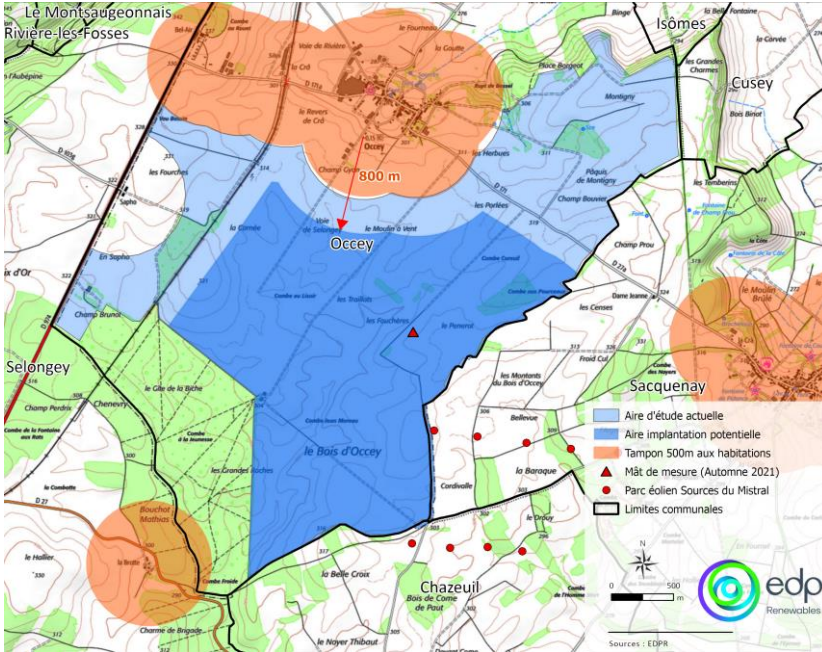


2023

Dépôt de demande
d'autorisation
environnementale
pour septembre

Actualités du projet

Depuis plusieurs mois, des études sont menées par des bureaux indépendants pour proposer un projet cohérent, viable et respectueux de son environnement. A l'issue, différentes variables d'implantation seront analysées selon différents critères (vent, acoustique, paysage, environnement).



5 à 8 éoliennes
d'une puissance unitaire
de 6,1 MW



200 m de hauteur
en bout de pale



Production annuelle
Jusqu'à 80 000 MWh environ



Jusqu'à 15 500 foyers
alimentés en usage domestique

L'année 2022 a également été marquée par l'élaboration d'un partenariat de co-développement entre les entreprises General Electric et EDP Renewables. Cette initiative permet de renforcer les compétences et expertises nécessaires au développement du projet.

Le mât de mesure éolien

Dans le cadre de nos études de terrain, un mât de mesure a été érigé en octobre 2021. Le mât a plusieurs fonctions : il mesure la vitesse et l'orientation des vents dominants, informations capitales pour déterminer la faisabilité du projet et confirmer le choix de l'implantation potentielle des futures éoliennes. Il permet également de récupérer les données nécessaires à l'étude des chauves-souris.



La plaine d'Occy,
au lieu-dit « Sur le Fays »



120 m de hauteur



Les études en réalisation

Nous veillons à développer un projet cohérent et respectueux des enjeux territoriaux. Pour cela, différents bureaux indépendants réalisent des études qui constituent un diagnostic territorial. Ce dernier est primordial pour bien connaître l'ensemble des enjeux et caractériser tous les potentiels impacts, positifs ou négatifs.



ÉTUDE PAYSAGÈRE

Le paysagiste réalise un état initial du paysage de l'aire d'étude pour déterminer les enjeux selon différents thèmes (patrimoine, lieux de vie, axes de communication). Des photomontages sont effectués pour simuler la présence des éoliennes dans le paysage et s'assurer de leur bonne intégration.



ÉTUDE ACOUSTIQUE

L'acousticien caractérise l'environnement sonore du site en fonction des conditions météorologiques. Il simule le bruit des éoliennes pour s'assurer de la conformité acoustique du parc. Il prévoit en cas de besoin, le bridage ou l'arrêt des éoliennes selon l'origine et la vitesse des vents.



ÉTUDE FAUNE/FLORE

Les écologues recueillent et analysent les données sur le territoire de la zone d'étude. Ils prospectent un an pour étudier la faune et la flore pendant un cycle biologique complet (4 saisons). La faune volante (oiseaux et chauves-souris) fait l'objet d'études particulièrement poussées (ex. le mât de mesure sert aussi de support d'écoute des chauves-souris).

Le calendrier du dépôt

PRINTEMPS
2023

AUTOMNE
2023

Année 2024

2025

Finalisation
des études

Envoi du **RNT** *
aux communes

Dépôt du dossier
à la préfecture

Analyse du dossier
par la DREAL

**Enquête
publique** *

• **RNT** : Résumé Non Technique de l'étude d'impact environnemental. Il sera mis à disposition pour consultation en mairie.

* **Enquête publique** : l'enquête publique est une phase essentielle de l'instruction du dossier. Elle permet à la population de consulter toutes les pièces du dossier et de donner son avis sur le projet éolien en question. Les communes dans un rayon de 6 kms sont sollicitées par la préfecture pour rendre un avis.

Le site internet du projet

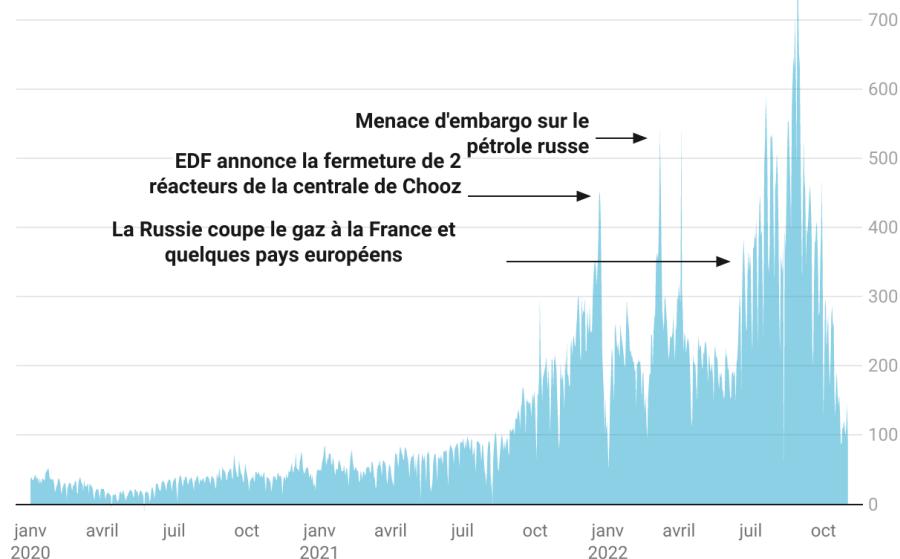
Les informations relatives au projet sont disponibles à l'adresse suivante : <https://parc-eolien-occey.fr>

Comment l'éolien contribue à améliorer le pouvoir d'achat des français ?

Depuis 2021, les prix ont plus que doublé sur les marchés de l'électricité. Cette situation s'explique par l'envolée des prix du gaz, dans le contexte de la reprise post-covid et de la guerre en Ukraine. Afin de protéger le pouvoir d'achat des français, l'Etat a mis en œuvre un bouclier tarifaire limitant à 4% la hausse de la facture des particuliers contre 45% normalement prévue selon la Commission de régulation de l'énergie (CRE).

Prix de l'électricité sur le marché de gros (EpeX Spot France)

Prix en euros / MWh



+4% d'augmentation de la facture d'électricité



72€/MWh éolien: 4 x moins que les prix récents du marché



11 milliards d'euros en 2022* de recettes budgétaires perçues par l'Etat issues des énergies éoliennes et solaires

Prix mis à jour du lundi au vendredi à partir de 14h.

Graphique: Selectra • Source: Nord Pool Group • Créé avec Datawrapper

Avec un prix garanti** de **72€/MWh** pour la majorité des parcs actuels contre **230€/MWh** en prix de marché, l'éolien contribue aux recettes de l'Etat. En effet, selon le principe de complément de rémunération, les producteurs d'énergie renouvelable sont tenus de reverser à l'Etat la différence entre les prix de marché et le prix garanti.

C'est ainsi plus de **11 milliards d'euros** qui seront versés à l'Etat au titre de l'année 2022. Cette somme finance en retour la mise en place du bouclier tarifaire, dont le coût est estimé à **45 milliards d'euros**. La filière éolienne représente ainsi une source considérable de soutien au pouvoir d'achat.

*Source : délibération de la Commission de Régulation de l'Energie (CRE) du 3 novembre 2022

**Source: France Energie Eolienne (FEE)

EDPR EN FRANCE

+110
collaborateurs

601 MW
en opération

+1 million
personnes
alimentées en
usage domestique

POUR TOUTES QUESTIONS

<https://parc-eolien-occey.fr>

Laure CREGUT
Cheffe de projets éoliens
07 88 99 30 83

laure.cregut@edp.com

www.edpr.com/france

edp renewables

Producteur d'énergies locales